



superfit



NACHLIEFERPROGRAMM HERBST/WINTER 2024

REORDER
AUTUMN/WINTER 2024

Von Kindern geliebt. Von Ärzten gelobt.*

*Das Ergebnis basiert auf der Auswertung von 342 zurückgesandten Beurteilungsbögen bei vorgegebener Bewertungsskala gut-mäßig-schlecht.



98% der Ärzte, die superfit getestet haben, bewerten uns mit der Höchstnote.* Darauf sind wir stolz. Denn dahinter steckt der höchst mögliche Anspruch für die Entwicklung einer kindgerechten Passform nach WMS®-Richtlinien. Damit Kinder ausreichend Platz zum Abrollen und Wachsen haben. Und damit superfit Schuhe laufend noch besser werden können, lassen wir ständig neue Erkenntnisse in unsere Arbeit einfließen.

Loved by kids. Praised by doctors.*

*The result is based on an analysis of 342 returned rating sheets with a set scale of good-moderate-bad.



98% of all doctors who tested superfit awarded us with top ratings.* We are proud of what we have accomplished and apply the highest standards to developing the perfect fit for children's shoes according to WMS® guidelines. Children's feet thus have enough space to roll over and grow. In order to continuously improve our superfit shoes, we integrate the latest findings and know-how into our work on a regular basis.

Ganzjahresmodelle

Non-Seasonal Shoes



PAPAGENO



1-006237-1000
WEISS

Upper: TEXTIL/NAPPA
Futter: Lederfutter
Liefertermin: ab sofort

Sohle: TPU
Größe: 18-23
WMS mittel



1-006241-3000
BRAUN

Upper: VELOUR/NAPPA
Futter: Lederfutter
Liefertermin: ab sofort

1-006241-5000
ROT

Sohle: TPU
Größe: 18-23
WMS mittel

BREEZE



1-000372-3020
BRAUN

Upper: NUBUK
Futter: GORE-TEX® Soft
Liefertermin: ab sofort



1-000372-8500
LILA

Sohle: PU
Größe: 20-28
WMS mittel

GORE-TEX



1-000377-8000
BLAU/GRÜN

Upper: NUBUK/VELOUR
Futter: GORE-TEX® Soft XT
Liefertermin: ab sofort



1-000377-8500
LILA/ROSA

Sohle: PU
Größe: 20-28
WMS mittel

GORE-TEX

SATURNUS



1-009347-3010
BRAUN

Upper: VELOUR
Futter: Textilfutter
Liefertermin: ab Ende August



1-009347-8000
BLAU

Sohle: Gummi
Größe: 18-24
WMS weit



1-000367-3020
BRAUN/HELLGRÜN

Upper: NUBUK
Futter: GORE-TEX® Soft
Liefertermin: ab Ende August



1-000367-5000
ROT/ROSA

Sohle: PU
Größe: 20-28
WMS mittel



1-000367-7010
GRÜN/ROSA



1-000367-8000
BLAU

SPORT7 MINI



1-006188-8010
BLAU/TÜRKIS

Upper: SYNTHETIK/TEXTIL/VELOUR
Futter: GORE-TEX® Prism 3ly
Liefertermin: ab Mitte August



1-006188-8510
LILA/PINK

Sohle: PU
Größe: 20-35
WMS mittel

GORE-TEX



1-006189-8020
BLAU/HELLGRÜN

Upper: SYNTHETIK/TEXTIL/VELOUR
Futter: GORE-TEX® Soft
Liefertermin: ab sofort



1-006189-8510
LILA/ROSA

Sohle: PU
Größe: 20-35
WMS mittel

GORE-TEX

BREEZE



1-000363-5030
ROT/ROSA

Upper: NUBUK
Futter: Lederfutter
Liefertermin: ab Mitte Juli



1-000363-8010
BLAU

Sohle: PU
Größe: 20-28
WMS mittel



1-000364-3040
BRAUN/ORANGE

Upper: NUBUK
Futter: GORE-TEX® Prism XT
Liefertermin: ab Ende Juli

Sohle: PU
Größe: 20-28
WMS mittel

GORE-TEX

SUPERFREE



1-000369-3000
BRAUN/BEIGE

Upper: NUBUK/VELOUR
Futter: GORE-TEX® Prism 3ly
Liefertermin: ab sofort



1-000369-7000
GRÜN, 20-28

Sohle: PU
Größe: 20-30
WMS mittel



1-000369-8000
BLAU/HELLBLAU



1-000369-8500
LILA/ROSA



1-000369-8510
LILA/HELLGRÜN, 20-28

GORE-TEX



1-006203-8060
BLAU/HELLGRÜN

Upper: SYNTHETIK/TEXTIL/VELOUR
Futter: Textilfutter
Liefertermin: ab sofort

Sohle: PU
Größe: 20-35
WMS mittel



1-000535-8010
BLAU/WEISS

Upper: VELOUR/NAPPA
Futter: GORE-TEX® Prism 3ly
Liefertermin: ab sofort

Sohle: PU
Größe: 20-26
WMS mittel

GORE-TEX

SUPERFREE



1-000543-8500
LILA/GRÜN

Upper: NAPPA/VELOUR/NUBUK/TEXTIL | Sohle: PU
Futter: Lederfutter | Größe: 20-26
Liefertermin: ab sofort | WMS mittel



1-000544-8000
BLAU/HELLBLAU

Upper: NAPPA/VELOUR/TEXTIL | Sohle: PU
Futter: GORE-TEX® Soft | Größe: 20-26
Liefertermin: ab Anfang September | WMS mittel

UNIVERSE



1-009410-8030
BLAU/HELLGRÜN

Upper: VELOUR/TEXTIL | Sohle: PU
Futter: Lederfutter | Größe: 20-26
Liefertermin: ab sofort | WMS weit



1-009410-8040
BLAU/ROT

Upper: VELOUR/TEXTIL | Sohle: PU
Futter: Lederfutter | Größe: 20-26
Liefertermin: ab sofort | WMS weit



1-009411-2010
GRAU/BLAU

Upper: VELOUR/TEXTIL | Sohle: PU
Futter: Lederfutter | Größe: 20-28
Liefertermin: ab sofort | WMS weit

SUPIES



1-000772-8030
BLAU, VELOUR/EFFEKTLER/NUBPA/TEXTIL

Upper: siehe oben | Sohle: PU
Futter: Lederfutter | Größe: 19-28
Liefertermin: ab Anfang August | WMS mittel



1-000773-7000
GRÜN/GRAU, VELOUR/TEXTIL

Upper: siehe oben | Sohle: PU
Futter: Lederfutter | Größe: 19-28
Liefertermin: ab Mitte August | WMS mittel



1-000773-8510
LILA/HELLGRÜN,
EFFEKTLER/VELOUR/TEXTIL

Upper: siehe oben | Sohle: PU
Futter: Lederfutter | Größe: 19-28
Liefertermin: ab Mitte August | WMS mittel

COOPER



1-006402-8000
BLAU/HELLGRÜN

Upper: SYNTHETIK/TEXTIL | Sohle: PU/TPU
Futter: GORE-TEX® Soft | Größe: 20-33
Liefertermin: ab sofort | WMS mittel



1-006402-8010
BLAU/PINK

Upper: SYNTHETIK/TEXTIL | Sohle: PU/TPU
Futter: GORE-TEX® Soft | Größe: 20-33
Liefertermin: ab sofort | WMS mittel



1-006405-0000
SCHWARZ/HELLGRÜN

Upper: SYNTHETIK/TEXTIL | Sohle: PU/TPU
Futter: GORE-TEX® Soft | Größe: 20-28
Liefertermin: ab sofort | WMS mittel



1-000778-2500
HELLGRAU, EFFEKTLER/TEXTIL

Upper: siehe oben | Sohle: PU
Futter: GORE-TEX® Soft | Größe: 19-28
Liefertermin: ab Mitte August | WMS mittel



1-000778-8000
BLAU, NAPPA/TEXTIL

Upper: siehe oben | Sohle: PU
Futter: GORE-TEX® Soft | Größe: 19-28
Liefertermin: ab sofort | WMS mittel



1-000779-3000
BRAUN/BLAU, VELOUR/TEXTIL

Upper: siehe oben | Sohle: PU
Futter: GORE-TEX® Soft | Größe: 19-28
Liefertermin: ab sofort | WMS mittel



1-000779-5500
ROSA, VELOUR/EFFEKTLER/TEXTIL

Upper: siehe oben | Sohle: PU
Futter: GORE-TEX® Soft | Größe: 19-28
Liefertermin: ab sofort | WMS mittel



1-006407-8010
BLAU/GELB

Upper: SYNTHETIK/TEXTIL | Sohle: PU/TPU
Futter: GORE-TEX® Soft XT | Größe: 20-33
Liefertermin: ab Mitte September | WMS mittel



1-006407-8020
BLAU/ROSA

Upper: SYNTHETIK/TEXTIL | Sohle: PU/TPU
Futter: GORE-TEX® Soft XT | Größe: 20-33
Liefertermin: ab Mitte September | WMS mittel

KICKS



1-006098-5000
ROT/ORANGE

Upper: TEXTIL | Sohle: PU
Futter: GORE-TEX® Prism XT | Größe: 25-38
Liefertermin: ab Mitte September | WMS weit



1-006098-7000
GRÜN/GELB

Upper: TEXTIL | Sohle: PU
Futter: GORE-TEX® Prism XT | Größe: 25-38
Liefertermin: ab Mitte September | WMS weit

ULLI



1-800423-8010
BLAU/BRAUN

Upper: NAPPA/VELOUR | Sohle: PU
Futter: GORE-TEX® Soft | Größe: 19-28
Liefertermin: ab sofort | WMS mittel



1-800423-8510
LILA

Upper: NAPPA/VELOUR | Sohle: PU
Futter: GORE-TEX® Soft | Größe: 19-28
Liefertermin: ab sofort | WMS mittel



1-006099-5000
ROT/PINK

Upper: SYNTHETIK/TEXTIL | Sohle: PU
Futter: GORE-TEX® Soft XT | Größe: 25-38
Liefertermin: ab Mitte September | WMS weit



1-006099-8000
BLAU/TÜRKIS

Upper: SYNTHETIK/TEXTIL | Sohle: PU
Futter: GORE-TEX® Soft XT | Größe: 25-38
Liefertermin: ab Mitte September | WMS weit

MELODY



1-000633-0000
SCHWARZ

Upper: VELOUR/EFFEKTLER/TEXTIL | Sohle: PU/TPU
Futter: GORE-TEX® Prism 3ly | Größe: 25-40
Liefertermin: ab sofort | WMS mittel

STELLA



1-000810-8000
BLAU

Upper: VELOUR/EFFEKTLEDER/TEXTIL
Futter: GORE-TEX® Prism 3ly

Sohle: PU
Größe: 25-40

GORE-TEX

Liefertermin: ab Mitte September

WMS mittel



1-000800-8000
BLAU

Upper: VELOUR/EFFEKTLEDER/TEXTIL
Futter: GORE-TEX® Soft

Sohle: PU
Größe: 25-40

GORE-TEX

Liefertermin: ab sofort

WMS mittel



1-000801-8000
BLAU

Upper: NAPPA/EFFEKTLEDER/TEXTIL
Futter: GORE-TEX® Soft

Sohle: PU
Größe: 25-40

GORE-TEX

Liefertermin: ab sofort

WMS mittel



1-000811-2000
GRAU

Upper: VELOUR/EFFEKTLEDER/TEXTIL
Futter: Sympatex Bartella Recycled

Sohle: PU
Größe: 25-40

Liefertermin: ab Mitte September

WMS mittel

STORM



1-000812-7000
GRÜN

Upper: EFFEKTLEDER/TEXTIL
Futter: GORE-TEX® Soft

Sohle: PU
Größe: 25-40

GORE-TEX

Liefertermin: ab Mitte September

WMS mittel



1-006386-8030
BLAU/ORANGE

Upper: SYNTHETIK/TEXTIL/VELOUR
Futter: GORE-TEX® Prism 3ly

Sohle: TR-EVA
Größe: 25-42

GORE-TEX

Liefertermin: ab Ende September

WMS mittel

STORM



1-009385-0030
SCHWARZ/HELLGRAU

Upper: SYNTHETIK/TEXTIL/VELOUR
Futter: GORE-TEX® Soft

Sohle: TR-EVA
Größe: 25-42

GORE-TEX

Liefertermin: ab Anfang August

WMS mittel

HEAVEN



1-006489-0000
SCHWARZ

Upper: NAPPA
Futter: Textilfutter

Sohle: PU
Größe: 31-40

Liefertermin: ab sofort

WMS mittel

COSMO



1-006456-8010
BLAU, VELOUR/NUBUK/TEXTIL

Upper: siehe oben
Futter: Textilfutter

Liefertermin: ab sofort



1-006456-0000
SCHWARZ, NAPPA/TEXTIL

Sohle: PU
Größe: 27-35

WMS weit



1-006469-7000
GRÜN, VELOUR/TEXTIL

Upper: siehe oben
Futter: GORE-TEX® Soft

Liefertermin: ab sofort



1-006469-8010
BLAU/HELLGRÜN, VELOUR/
NAPPA/TEXTIL

Sohle: PU
Größe: 27-35

WMS weit

GORE-TEX



1-006470-0000
SCHWARZ

Upper: VELOUR/TEXTIL
Futter: GORE-TEX® Soft

Liefertermin: ab sofort

Sohle: PU
Größe: 27-40

WMS weit

GORE-TEX



1-006478-7000
GRÜN/GRAU

Upper: NUBUK/VELOUR/NAPPA/TEXTIL
Futter: GORE-TEX® Soft XT

Liefertermin: ab sofort

Sohle: PU
Größe: 27-40

WMS weit

GORE-TEX



1-006478-8000
BLAU/HELLGRÜN

RUSH



1-006389-8000
BLAU/GRAU

Upper: SYNTHETIK/TEXTIL/VELOUR
Futter: Textilfutter

Liefertermin: ab Ende September



1-006389-8010
BLAU/ORANGE

Sohle: TR-EVA
Größe: 25-42

WMS mittel



1-009382-0010
SCHWARZ

Upper: NAPPA/SYNTHETIK/TEXTIL
Futter: GORE-TEX® Prism 3ly

Liefertermin: ab sofort

Sohle: TR-EVA
Größe: 25-42

WMS mittel

GORE-TEX



1-006454-7020
YERBA (GRÜN)

Upper: VELOUR/TEXTIL
Futter: GORE-TEX® Soft

Liefertermin: ab sofort

Sohle: PU
Größe: 27-40

WMS weit

GORE-TEX



1-006223-0000
SCHWARZ

Upper: SYNTHETIK/TEXTIL
Futter: GORE-TEX® Prism 3ly

Liefertermin: ab sofort

Sohle: EVA
Größe: 27-42

WMS mittel

GORE-TEX

RUSH



1-006224-0010
SCHWARZ/ROT

1-006224-8000
BLAU/PINK

MIT
BOA

Upper: SYNTHETIK/TEXTIL
Futter: GORE-TEX® Prism 3ly

Sohle: EVA
Größe: 27-40

GORE-TEX

Liefertermin: ab sofort

WMS mittel

SPORT5



1-000247-2000
GRAU/ROT

1-000247-5000
ROT/PINK

1-000247-8000
BLAU/ORANGE

Upper: SYNTHETIK/TEXTIL/VELOUR
Futter: GORE-TEX® Prism 3ly

Sohle: TR-EVA
Größe: 21-35

GORE-TEX

Liefertermin: ab sofort

WMS weit

TRACE



1-006034-8010
BLAU/ORANGE

Upper: SYNTHETIK/TEXTIL
Futter: GORE-TEX® Prism 3ly

Sohle: TR
Größe: 25-35

GORE-TEX

Liefertermin: ab Ende September

WMS mittel

JUPITER



1-000077-5000
ROT/HELLGRAU

Upper: TEXTIL/SYNTHETIK
Futter: GORE-TEX® Prism XT

Sohle: PU/TPU
Größe: 32-42

GORE-TEX

Liefertermin: ab Mitte August

WMS weit



1-000248-8010
BLAU/LILA

Upper: SYNTHETIK/TEXTIL
Futter: Sympatex Bartella Recycled

Sohle: TR-EVA
Größe: 25-35

Liefertermin: ab Ende September

WMS weit



1-000249-8010
BLAU/ORANGE

Upper: TEXTIL/SYNTHETIK
Futter: GORE-TEX® Soft

Sohle: TR-EVA
Größe: 21-35

GORE-TEX

Liefertermin: ab Ende September

WMS weit



1-009069-0020
SCHWARZ/HELLGRAU

1-009069-8070
BLAU/ORANGE

Upper: SYNTHETIK/TEXTIL
Futter: GORE-TEX® Prism 3ly

Sohle: PU/TPU
Größe: 31-42

Liefertermin: ab sofort

WMS weit



1-000061-8030
BLAU

Upper: SYNTHETIK/TEXTIL/VELOUR
Futter: GORE-TEX® Soft

Sohle: PU/TPU
Größe: 25-35

Liefertermin: ab sofort

WMS weit

FREE RIDE



1-000250-8010
BLAU/ROSA

Upper: TEXTIL/SYNTHETIK
Futter: GORE-TEX® Prism 3ly

Sohle: TR-EVA
Größe: 26-35

GORE-TEX

Liefertermin: ab sofort

WMS weit



1-000561-5000
ROT/ORANGE

1-000561-8010
BLAU/ORANGE

Upper: TEXTIL/SYNTHETIK
Futter: GORE-TEX® Prism 3ly

Sohle: TR-EVA
Größe: 31-42

GORE-TEX

Liefertermin: ab sofort

WMS mittel



1-000055-8000
BLAU/ORANGE

Upper: SYNTHETIK/TEXTIL
Futter: GORE-TEX® Koala

Sohle: PU/TPU
Größe: 25-42

GORE-TEX

Liefertermin: ab Anfang September

WMS weit



1-000075-0000
SCHWARZ/HELLBLAU

Upper: SYNTHETIK/TEXTIL
Futter: GORE-TEX® Soft

Sohle: PU/TPU
Größe: 31-41

Liefertermin: ab sofort

WMS weit

TRACE



1-000563-0000
SCHWARZ/HELLGRAU

Upper: TEXTIL/SYNTHETIK
Futter: GORE-TEX® Soft

Sohle: TR-EVA
Größe: 31-42

GORE-TEX

Liefertermin: ab sofort

WMS mittel



1-006033-5000
ROT/PINK

1-006033-8000
BLAU/TÜRKIS

Upper: SYNTHETIK/TEXTIL
Futter: GORE-TEX® Soft

Sohle: TR
Größe: 25-35

GORE-TEX

Liefertermin: ab Ende September

WMS mittel



1-000076-8010
BLAU/GRÜN

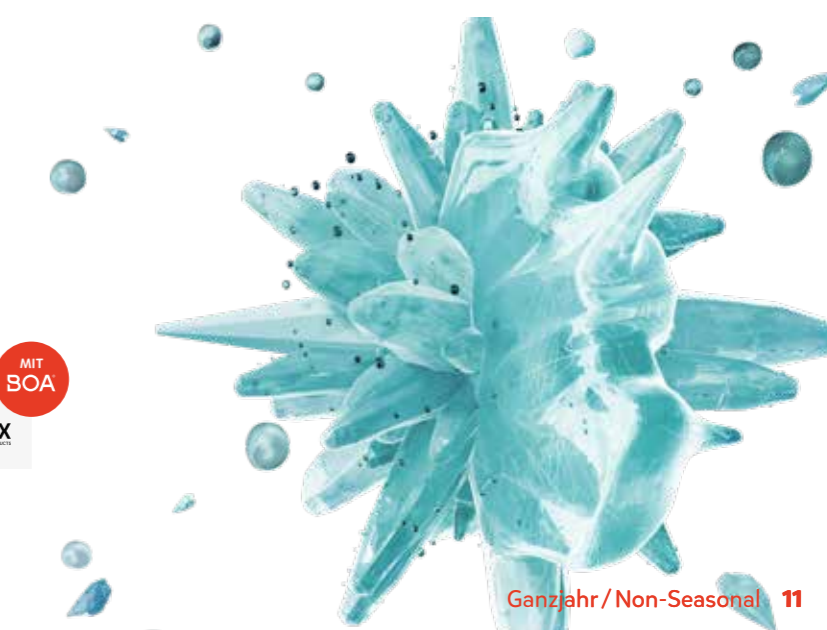
Upper: SYNTHETIK/TEXTIL
Futter: GORE-TEX® Soft

Sohle: PU/TPU
Größe: 31-42

GORE-TEX

Liefertermin: ab Anfang September

WMS weit



Wintermodelle

Seasonal Shoes



GROOVY



1-106310-5500
ROSA

Upper: VELOUR/TEXTIL
Futter: GORE-TEX® Cirrus XT

Sohle: PU
Größe: 20-30

GORE-TEX

Liefertermin: ab sofort

WMS mittel



1-106314-3000
BRAUN/GELB



1-106314-8000
BLAU/TÜRKIS



1-106314-8500
LILA/PINK

Upper: VELOUR/TEXTIL
Futter: GORE-TEX® Cirrus XT

Sohle: PU
Größe: 20-30

GORE-TEX

Liefertermin: ab Anfang Oktober

WMS mittel



1-106315-3000
BRAUN/ORANGE



1-106315-7000
GRÜN/GELB



1-106315-8000
BLAU/PINK

Upper: VELOUR/TEXTIL
Futter: GORE-TEX® Cirrus XT

Sohle: PU
Größe: 20-30

GORE-TEX

Liefertermin: ab Ende Juli

WMS mittel



1-106316-4000
BEIGE

Upper: VELOUR/TEXTIL
Futter: GORE-TEX® Cirrus XT

Sohle: PU
Größe: 20-30

GORE-TEX

Liefertermin: ab Ende Juli

WMS mittel



1-106317-3000
BRAUN



1-106317-8500
LILA

Upper: NUBUK/TEXTIL
Futter: GORE-TEX® Cirrus XT

Sohle: PU
Größe: 20-30

GORE-TEX

Liefertermin: ab Ende September

WMS mittel



1-106318-4000
BEIGE/ROSA



1-106318-8000
BLAU/HELLGRÜN

Upper: VELOUR/TEXTIL
Futter: GORE-TEX® Cirrus XT

Sohle: PU
Größe: 20-30

GORE-TEX

Liefertermin: ab Ende Juli

WMS mittel

GLACIER



1-009226-8030
BLAU/HELLGRAU



1-009226-8510
LILA/ROSA

Upper: TEXTIL/VELOUR
Futter: GORE-TEX® Koala

Sohle: PU
Größe: 20-28

GORE-TEX

Liefertermin: ab Mitte September

WMS weit



GLACIER



1-009236-2000
GRAU/HELLGRÜN



1-009236-5500
ROT/PINK



1-009236-8020
BLAU/ORANGE



1-009236-8030
BLAU/HELLGRÜN

Upper: SYNTHETIK/TEXTIL
Futter: GORE-TEX® Koala

Sohle: PU
Größe: 20-28

GORE-TEX

Liefertermin: ab sofort

WMS weit

HUSKY



1-006047-8000
BLAU/TÜRKIS



1-006047-8010
BLAU/PINK

Upper: TEXTIL

Futter: Sympatex Sorano Recycled

Liefertermin: ab Mitte August

Sohle: PU

Größe: 19-30

WMS mittel



ICEBIRD



1-006010-8010
BLAU/ROSA

Upper: VELOUR/TEXTIL/EFFEKTLERDER
Futter: GORE-TEX® Koala

Sohle: PU/TPU
Größe: 20-35

GORE-TEX

Liefertermin: ab Anfang September

WMS weit

HUSKY



1-000046-7500
HELLGRÜN/ROSA

Upper: TEXTIL/SYNTHETIK
Futter: GORE-TEX® Koala

Sohle: PU
Größe: 19-30

GORE-TEX

Liefertermin: ab sofort

WMS mittel



1-000047-8020
BLAU/GRÜN

Upper: TEXTIL/SYNTHETIK
Futter: GORE-TEX® Koala

Sohle: PU
Größe: 19-30

GORE-TEX

Liefertermin: ab sofort

WMS mittel



1-006012-2010
GRAU/HELLGRÜN

Upper: VELOUR/TEXTIL
Futter: GORE-TEX® Koala

Sohle: PU/TPU
Größe: 20-30

GORE-TEX

Liefertermin: ab sofort

WMS weit

CRYSTAL



1-009090-2510
HELLGRAU



1-009090-8000
BLAU/ROSA



1-009090-8020
BLAU/ROSA

Upper: SYNTHETIK/TEXTIL/EFFEKTLERDER
Futter: GORE-TEX® Koala

Sohle: PU
Größe: 25-35

GORE-TEX

Liefertermin: ab sofort

WMS mittel



1-000048-0010
SCHWARZ/BLAU

Upper: TEXTIL/SYNTHETIK
Futter: GORE-TEX® Koala

Sohle: PU
Größe: 19-30

GORE-TEX

Liefertermin: ab sofort

WMS mittel



1-000048-7000
GRÜN/ORANGE



1-009091-2500
HELLGRAU, 25-30

Upper: SYNTHETIK/TEXTIL/EFFEKTLERDER
Futter: GORE-TEX® Koala

Sohle: PU
Größe: siehe oben

GORE-TEX

Liefertermin: ab Mitte September

WMS mittel



1-009091-8010
BLAU, 25-35



1-009094-7500
HELLGRÜN/ROSA

Upper: SYNTHETIK/TEXTIL/EFFEKTLERDER
Futter: GORE-TEX® Koala

Sohle: PU
Größe: 25-35

GORE-TEX

Liefertermin: ab sofort

WMS mittel



1-006045-2000
GRAU/HELLBLAU

Upper: TEXTIL
Futter: GORE-TEX® Koala

Sohle: PU
Größe: 19-30

Liefertermin: ab Mitte August

WMS mittel



1-006045-5000
ROT/ROSA



1-006045-8010
BLAU/HELLBLAU



1-006045-8020
BLAU/ROSA



1-006045-8500
LILA/PINK



1-009097-8000
BLAU

Upper: TEXTIL
Futter: GORE-TEX® Cirrus XT

Sohle: PU
Größe: 25-35

GORE-TEX

Liefertermin: ab Ende September

WMS mittel



1-009098-8020
BLAU/ROSA

Upper: SYNTHETIK/TEXTIL/EFFEKTLERDER
Futter: GORE-TEX® Koala

Sohle: PU
Größe: 25-35

GORE-TEX

Liefertermin: ab sofort

WMS mittel

FLAVIA



1-000215-8000
BLAU

Upper: VELOUR/TEXTIL/EFFEKTLIEDER
Futter: Sympatex Sorano Recycled
Liefertermin: ab Ende September

Sohle: PU
Größe: 25-38
WMS mittel



MARS



1-009081-0000
SCHWARZ/GRÜN

Upper: SYNTHETIK/TEXTIL
Futter: GORE-TEX® Koala
Liefertermin: ab Ende September



1-009081-0070
SCHWARZ/HELLGRAU

Sohle: PU
Größe: 27-38
WMS mittel



1-009081-8010
BLAU/SCHWARZ

GORE-TEX



1-009086-2010
GRAU/GRÜN

Upper: SYNTHETIK/TEXTIL
Futter: GORE-TEX® Koala
Liefertermin: ab Anfang August



1-009086-5500
ROT/PINK

Sohle: PU
Größe: 25-38
WMS mittel



1-009086-8020
BLAU/GELB

GORE-TEX

CULUSUK



1-000218-2000
GRAU/PINK

Upper: VELOUR/TEXTIL/EFFEKTLIEDER
Futter: GORE-TEX® Koala
Liefertermin: ab sofort



1-000218-2500
HELLGRAU

Sohle: PU
Größe: 25-35
WMS mittel



1-000218-7010
BLAU/PINK

GORE-TEX



1-000218-8000
BLAU



1-009160-8000
BLAU

Upper: SYNTHETIK/VELOUR/TEXTIL
Futter: GORE-TEX® Koala
Liefertermin: ab sofort

Sohle: TR-EVA
Größe: 27-38
WMS weit

GORE-TEX



1-009162-0000
SCHWARZ/GRAU

Upper: SYNTHETIK/VELOUR/TEXTIL
Futter: GORE-TEX® Koala
Liefertermin: ab sofort

Sohle: TR-EVA
Größe: 25-38
WMS weit

GORE-TEX



1-000219-8000
BLAU

1-000219-8010
BLAU/SILBER

1-000219-8510
LILA/SILBER

Upper: VELOUR/TEXTIL/EFFEKTLIEDER
Futter: GORE-TEX® Cirrus XT
Liefertermin: ab Mitte September

Sohle: PU
Größe: 25-38
WMS mittel

GORE-TEX



1-000220-8000
BLAU/LILA

Upper: VELOUR/TEXTIL/EFFEKTLIEDER
Futter: GORE-TEX® Cirrus XT
Liefertermin: ab Anfang Oktober

Sohle: PU
Größe: 25-38
WMS mittel

GORE-TEX



1-009173-8000
BLAU/HELLGRÜN

Upper: SYNTHETIK/TEXTIL/VELOUR
Futter: GORE-TEX® Cirrus XT
Liefertermin: ab Ende August

Sohle: PU/TPU
Größe: 25-38
WMS weit

GORE-TEX



1-009175-0020
SCHWARZ/LILA

Upper: TEXTIL/SYNTHETIK
Futter: GORE-TEX® Cirrus XT
Liefertermin: ab Anfang September

Sohle: PU/TPU
Größe: 25-38
WMS weit

GORE-TEX



MARS



1-000226-0000
SCHWARZ/BEIGE

Upper: VELOUR/TEXTIL/EFFEKTLIEDER
Futter: GORE-TEX® Cirrus XT
Liefertermin: ab Anfang Oktober



1-000226-4000
BEIGE

Sohle: PU
Größe: 25-38
WMS mittel

GORE-TEX



1-000088-8000
BLAU/ORANGE

Upper: SYNTHETIK/TEXTIL
Futter: GORE-TEX® Cirrus XT
Liefertermin: ab Anfang Oktober

Sohle: PU
Größe: 25-38
WMS mittel

GORE-TEX

HUSKY



1-006080-0000
SCHWARZ/HELLGRAU

Upper: TEXTIL
Futter: GORE-TEX® Koala
Liefertermin: ab sofort



1-006080-0010
SCHWARZ/BLAU



1-006080-0020
SCHWARZ/HELLGRÜN



1-006080-8000
BLAU



1-006080-8010
BLAU/TÜRKIS



1-006080-8020
BLAU/PINK



1-006080-8030
BLAU/ORANGE

GORE-TEX



HUSKY



1-006081-8000
BLAU/HELLGRÜN

1-006081-8500
LILA/PINK

Upper: TEXTIL
Futter: Sympatex Sorano Recycled
Liefertermin: ab Anfang Oktober

Sohle: PU
Größe: 25-42
WMS mittel



0-809080-0300
SCHWARZ/GRÜN

0-809080-8000
BLAU/GRÜN

Upper: TEXTIL
Futter: GORE-TEX® Koala
Liefertermin: ab sofort

Sohle: PU
Größe: 25-42
WMS mittel



SNOW MAX



1-002023-8000
BLAU/GELB

Upper: SYNTHETIK/TEXTIL
Futter: GORE-TEX® Koala
Liefertermin: ab Ende September

Sohle: PU
Größe: 23-35
WMS weit



1-002025-0000
SCHWARZ/BLAU

Upper: SYNTHETIK/TEXTIL
Futter: GORE-TEX® Cirrus XT
Liefertermin: ab Ende September

Sohle: PU
Größe: 25-35
WMS weit



ROCKET



1-000401-0000
SCHWARZ/GRAU

Upper: SYNTHETIK/TEXTIL
Futter: GORE-TEX® Koala
Liefertermin: ab sofort

Sohle: PU
Größe: 31-41
WMS weit



1-000402-0000
SCHWARZ/HELLGRAU

Upper: SYNTHETIK/TEXTIL
Futter: GORE-TEX® Koala
Liefertermin: ab Ende August



1-000402-8010
BLAU/HELLGRÜN

Sohle: PU
Größe: 31-41
WMS weit



TRACE



1-006039-8000
BLAU/GELB

Upper: TEXTIL
Futter: GORE-TEX® Cirrus XT
Liefertermin: ab Ende September

1-006039-8500
LILA/ROSA

Sohle: TR
Größe: 25-35
WMS mittel



1-000149-2500
GRAU

Upper: TEXTIL/VELOUR/SYNTHETIK
Futter: GORE-TEX® Koala
Liefertermin: ab sofort

Sohle: PU
Größe: 31-40
WMS mittel



1-000403-0030
SCHWARZ/TÜRKIS

Upper: SYNTHETIK/TEXTIL
Futter: GORE-TEX® Koala
Liefertermin: ab sofort

Sohle: PU
Größe: 31-41
WMS weit



1-000408-8000
BLAU/HELLGRAU

Upper: SYNTHETIK/TEXTIL
Futter: GORE-TEX® Koala
Liefertermin: ab sofort

Sohle: PU
Größe: 31-41
WMS weit



1-000154-8010
BLAU

Upper: TEXTIL/VELOUR/SYNTHETIK
Futter: GORE-TEX® Koala
Liefertermin: ab sofort

Sohle: PU
Größe: 31-38
WMS mittel



1-000160-0010
SCHWARZ

Upper: TEXTIL/VELOUR
Futter: GORE-TEX® Koala
Liefertermin: ab Ende August



1-000160-2500
HELLGRAU

Sohle: PU
Größe: 31-40
WMS mittel



1-000160-8010
BLAU

SNOW MAX



1-002022-0000
SCHWARZ/HELLGRAU

Upper: SYNTHETIK/TEXTIL
Futter: GORE-TEX® Koala
Liefertermin: ab Ende September



1-002022-8000
BLAU/HELLGRÜN

Sohle: PU
Größe: 20-35
WMS weit



1-000161-0000
SCHWARZ/GRAU

Upper: TEXTIL/SYNTHETIK/EFFEKTLIEDER
Futter: GORE-TEX® Koala
Liefertermin: ab Ende August

Sohle: PU
Größe: 31-40
WMS mittel



1-000162-0000
SCHWARZ/TÜRKIS

Upper: TEXTIL/VELOUR/SYNTHETIK
Futter: GORE-TEX® Koala
Liefertermin: ab Ende August



1-000162-2500
HELLGRAU/GELB

Sohle: PU
Größe: 31-40
WMS mittel



1-000162-8000
BLAU/PINK



SPIRIT



1-000900-7000
GRÜN

Upper: VELOUR/TEXTIL/EFFEKTLER
Futter: Sympatex Bartella Recycled
Sohle: PU
Größe: 25-35
Liefertermin: ab Mitte Juli
WMS mittel



1-000901-8500
LILA/ROSA

Upper: VELOUR/TEXTIL/EFFEKTLER
Futter: Sympatex Bartella Recycled
Sohle: PU
Größe: 25-35
Liefertermin: ab Ende September
WMS mittel



TEDD



1-800476-3000
BRAUN/BLAU

Upper: VELOUR/TEXTIL
Futter: Sympatex Bartella Recycled
Sohle: PU/TPU
Größe: 31-43
Liefertermin: ab Mitte September
WMS weit



1-800477-8000
BLAU/GELB

Upper: VELOUR/TEXTIL
Futter: GORE-TEX® Koala
Sohle: PU/TPU
Größe: 31-43
Liefertermin: ab Mitte September
WMS weit



GORE-TEX



1-000902-7000
GRÜN

Upper: VELOUR/TEXTIL/EFFEKTLER
Futter: Sympatex Bartella Recycled
Sohle: PU
Größe: 25-35
Liefertermin: ab Ende Juli
WMS mittel



1-000813-2000
GRAU

Upper: VELOUR/TEXTIL/EFFEKTLER
Futter: GORE-TEX® Soft
Sohle: PU
Größe: 31-40
Liefertermin: ab Ende Juli
WMS mittel



GORE-TEX



1-800473-3020
BRAUN, 34-43

Upper: VELOUR/TEXTIL
Futter: GORE-TEX® Koala
Liefertermin: ab sofort
WMS weit



1-800473-7010
GRÜN, 25-43

Sohle: PU/TPU
Größe: siehe oben
Liefertermin: ab sofort
WMS weit



GORE-TEX



1-800475-3010
BRAUN/BLAU

Upper: VELOUR/TEXTIL
Futter: Sympatex Sorano Recycled
Sohle: PU/TPU
Größe: 25-38
Liefertermin: ab Mitte September
WMS weit

SPACE



1-000498-0000
SCHWARZ/GELB

Upper: VELOUR/TEXTIL
Futter: GORE-TEX® Koala
Sohle: PU/TPU
Größe: 31-42
Liefertermin: ab sofort
WMS weit

GORE-TEX



1-000500-0000
SCHWARZ/GELB

Upper: VELOUR/TEXTIL
Futter: GORE-TEX® Soft
Sohle: PU/TPU
Größe: 31-42
Liefertermin: ab sofort
WMS weit

GORE-TEX

ABBY



1-000609-0000
SCHWARZ, NAPPA/TEXTIL

Upper: siehe oben
Futter: GORE-TEX® Soft
Liefertermin: ab sofort
WMS mittel

1-000609-2020
GRAU, EFFEKTLER/VELOUR

Sohle: PU
Größe: 27-40
Liefertermin: ab sofort
WMS mittel



1-000609-4000
BEIGE, EFFEKTLER/TEXTIL

Upper: siehe oben
Futter: GORE-TEX® Soft
Liefertermin: ab sofort
WMS mittel

GORE-TEX



TEDD



0-800474-3000
BRAUN

Upper: VELOUR/TEXTIL
Futter: GORE-TEX® Koala
Liefertermin: ab Anfang Oktober
WMS weit

GORE-TEX



0-800474-9400
NIAGARA KOMBI

Sohle: PU/TPU
Größe: 31-43
Liefertermin: ab Anfang Oktober
WMS weit



1-800474-0000
SCHWARZ

Upper: VELOUR/TEXTIL
Futter: GORE-TEX® Koala
Sohle: PU/TPU
Größe: 31-43
Liefertermin: ab sofort
WMS weit



ABBY



1-000601-0000
SCHWARZ

Upper: NAPPA
Futter: GORE-TEX® Soft
Sohle: PU
Größe: 27-40
Liefertermin: ab Anfang September
WMS mittel

GORE-TEX



1-000605-4000
BEIGE

Upper: VELOUR/TEXTIL
Futter: GORE-TEX® Soft
Sohle: PU
Größe: 27-40
Liefertermin: ab sofort
WMS mittel

GORE-TEX



LORA



1-000608-0000
SCHWARZ

Upper: NAPPA
Futter: GORE-TEX® Soft XT
Sohle: PU
Größe: 27-40
Liefertermin: ab Mitte September
WMS mittel

GORE-TEX



0-800484-0200
SCHWARZ

Upper: VELOUR
Futter: GORE-TEX® Cirrus XT
Sohle: PU/TPU
Größe: 31-39
Liefertermin: ab Ende September
WMS mittel

GORE-TEX



0-809485-0000
SCHWARZ

Upper: VELOUR
Futter: GORE-TEX® Cirrus XT
Sohle: PU/TPU
Größe: 31-39
Liefertermin: ab Mitte Oktober
WMS mittel

GORE-TEX



0-809485-2000
GRAU

Upper: VELOUR
Futter: GORE-TEX® Koala
Sohle: PU/TPU
Größe: 31-39
Liefertermin: ab sofort
WMS mittel

GORE-TEX



1-809485-7010
GRÜN

Upper: VELOUR/EFFEKTLIEDER
Futter: GORE-TEX® Cirrus XT
Sohle: PU/TPU
Größe: 32-39
Liefertermin: ab sofort
WMS mittel

GORE-TEX



1-009487-7000
GRÜN

Upper: VELOUR/TEXTIL
Futter: Sympatex Sorano Recycled
Sohle: PU
Größe: 31-39
Liefertermin: ab sofort
WMS mittel

GORE-TEX



Hausschuhe

Indoor Shoes



SPOTTY



1-009246-2100 GRAU
1-009246-7020 GRÜN/MEHRFARBIG
1-009246-8130 BLAU/MEHRFARBIG
1-009246-8140 HELLBLAU/MEHRFARBIG

| | |
|---------------------------------------|----------------------------------|
| Upper: TEXTIL Futter: Textilfutter | Sohle: Synthetik Größe: 18-26 |
| Liefertermin: ab Mitte August | WMS mittel |



HAPPY OCTI



1-006296-7500 HELLGRÜN/ROSA
1-006296-8010 DUNKELBLAU

| | |
|----------------------------------|----------------------------------|
| Upper: WOLLFILZ Futter: Vlies | Sohle: Synthetik Größe: 20-35 |
| Liefertermin: ab sofort | WMS mittel |

BELINDA



0-800288-0600 HELLGRAU/PINK

| | |
|---------------------------------------|----------------------------------|
| Upper: TEXTIL Futter: Textilfutter | Sohle: Synthetik Größe: 23-35 |
| Liefertermin: ab sofort | WMS mittel |



1-009253-2010 GRAU
1-009253-8520 LILA

| | |
|---------------------------------------|----------------------------------|
| Upper: TEXTIL Futter: Textilfutter | Sohle: Synthetik Größe: 18-26 |
| Liefertermin: ab Ende Juli | WMS mittel |



1-009254-8080 BLAU

| | |
|---------------------------------------|----------------------------------|
| Upper: TEXTIL Futter: Textilfutter | Sohle: Synthetik Größe: 18-26 |
| Liefertermin: ab Ende August | WMS mittel |



1-800288-5540 ROSA/MEHRFARBIG
1-800288-8050 BLAU/ROSA

| | |
|---------------------------------------|----------------------------------|
| Upper: TEXTIL Futter: Textilfutter | Sohle: Synthetik Größe: 23-35 |
| Liefertermin: ab Ende Juli | WMS mittel |



1-000259-5510 ROSA/WEISS

| | |
|---------------------------------------|----------------------------------|
| Upper: TEXTIL Futter: Textilfutter | Sohle: Synthetik Größe: 23-35 |
| Liefertermin: ab sofort | WMS mittel |



HAPPY OCTI



1-006291-8000 BLAU/ORANGE
1-006291-8500 LILA

| | |
|-----------------------------------|----------------------------------|
| Upper: WOLLFILZ Futter: Vlies | Sohle: Synthetik Größe: 20-30 |
| Liefertermin: ab Anfang September | WMS mittel |



1-006294-8100 BLAU/GRAU

| | |
|-----------------------------------|----------------------------------|
| Upper: WOLLFILZ Futter: Vlies | Sohle: Synthetik Größe: 20-30 |
| Liefertermin: ab Anfang September | WMS mittel |

BONNY



1-000258-2500 GRAU/ROSA
1-000258-8060 TÜRKIS

| | |
|---------------------------------------|----------------------------------|
| Upper: TEXTIL Futter: Textilfutter | Sohle: Synthetik Größe: 23-35 |
| Liefertermin: ab sofort | WMS mittel |



1-006295-2000 GRAU/SCHWARZ
1-006295-2500 HELLGRAU/PINK
1-006295-4000 BEIGE/GRAU
1-006295-4700 GRAU/ORANGE
1-006295-5510 PINK/ROSA
1-006295-8510 LILA

| | |
|----------------------------------|----------------------------------|
| Upper: WOLLFILZ Futter: Vlies | Sohle: Synthetik Größe: 20-30 |
| Liefertermin: ab Mitte August | WMS mittel |



1-000280-7500 GRÜN
1-000280-8000 BLAU
1-000280-8500 LILA
1-000280-8510 LILA

| | |
|---------------------------------------|----------------------------------|
| Upper: TEXTIL Futter: Textilfutter | Sohle: Synthetik Größe: 23-38 |
| Liefertermin: ab sofort | WMS mittel |



BONNY



1-000281-5500
ROSA/MEHRFARBIG,
23-35

1-000281-8400
BLAU/MEHRFARBIG,
23-35

1-000281-8540
LILA, 23-35

Upper: TEXTIL
Futter: Textilfutter

Sohle: Synthetik
Größe: siehe oben

Liefertermin: ab Ende Juli

WMS mittel



made in europe



0-800282-6300
PINK/LILA

1-800282-8070
BLAU/PINK

Upper: TEXTIL
Futter: Textilfutter

Sohle: Synthetik
Größe: 23-35

Liefertermin: ab sofort

WMS mittel



BUBBLE



1-006274-7520
GRÜN

1-006274-8000
BLAU/MEHRFARBIG

1-006274-8020
BLAU

1-006274-8030
BLAU/GRÜN

Upper: TEXTIL
Futter: Textilfutter

Sohle: Synthetik
Größe: 23-38

Liefertermin: ab Mitte August

WMS mittel



made in europe

BUBBLE



0-800283-8800
BLAU/PINK

1-800283-5010
ROT/MEHRFARBIG

1-800283-8080
BLAU/MEHRFARBIG

1-800283-8110
BLAU/MEHRFARBIG

Upper: TEXTIL
Futter: Textilfutter

Sohle: Synthetik
Größe: 23-38

Liefertermin: ab Anfang August

WMS mittel



BILL



1-000270-8070
BLAU

1-000271-8100
BLAU/ROT

1-800271-8130
BLAU

Upper: TEXTIL
Futter: Textilfutter

Sohle: Synthetik
Größe: 23-38

Liefertermin: ab sofort

WMS mittel



1-006271-0040
SCHWARZ

1-006271-5540
ROSA/WEISS

Upper: TEXTIL
Futter: Textilfutter

Sohle: Synthetik
Größe: 23-38

Liefertermin: ab Anfang August

WMS mittel



1-006272-7520
HELLGRÜN/MEHRFARBIG,
23-38

1-006272-8030
BLAU/MEHRFARBIG,
23-36

Upper: TEXTIL
Futter: Textilfutter

Sohle: Synthetik
Größe: siehe oben

Liefertermin: ab sofort

WMS mittel



0-800273-8500
BLAU/WEISS

0-800273-8700
BLAU/WEISS

1-800273-8000
BLAU

Upper: TEXTIL
Futter: Textilfutter

Sohle: Synthetik
Größe: 23-38

Liefertermin: ab sofort

WMS mittel



0-800278-8000
BLAU/ROT

1-800278-0010
SCHWARZ

1-800278-2050
GRAU/ORANGE

0-808278-8000
OCEAN

Upper: TEXTIL
Futter: Textilfutter

Sohle: Synthetik
Größe: 23-38

Liefertermin: ab sofort

WMS mittel



1-006273-2010
GRAU/MEHRFARBIG

Upper: TEXTIL
Futter: Textilfutter

Sohle: Synthetik
Größe: 23-38

Liefertermin: ab Ende August

WMS mittel



1-000279-7030
GRÜN

1-000279-8070
BLAU/MEHRFARBIG

1-000279-8400
BLAU/MEHRFARBIG

Upper: TEXTIL
Futter: Textilfutter

Sohle: Synthetik
Größe: 23-38

Liefertermin: ab Mitte August

WMS mittel



0-808271-0100
SCHWARZ

0-808271-8100
OCEAN KOMBI

Upper: TEXTIL
Futter: Textilfutter

Sohle: Synthetik
Größe: 23-38

Liefertermin: ab sofort

WMS mittel



BOBBY



1-800266-8000
BLAU

Upper: TEXTIL
Futter: Textilfutter
Liefertermin: ab Ende August

Sohle: Synthetik
Größe: 23-38
WMS mittel



FUSSBETTPANTOFFEL

made in europe



1-009115-2010
GRAU

Upper: TEXTIL
Futter: Vlies
Liefertermin: ab sofort



1-009115-8000
BLAU/WEISS



1-009115-8020
BLAU

Sohle: EVA
Größe: 24-41
WMS mittel



0-800111-0000 SCHWARZ
0-800111-8000 BLAU
1-800111-0040 SCHWARZ/LILA
1-800111-7060 OLIVE/GRÜN
1-800111-8110 BLAU/MEHRFARBIG
1-800111-8210 BLAU/GRÜN
1-800111-8430 PETROL/GRAU
1-800111-9000 BRONZE

Upper: SYNTHETIK
Futter: DBSL
Liefertermin: ab sofort

Sohle: EVA
Größe: 24-41
WMS mittel



0-800113-0100 SCHWARZ/SILBER
0-800113-8000 BLAU
0-800113-8400 BLAU/HELLBLAU
1-800113-1080 WEISS/ROSA
1-800113-5620 PINK
1-800113-7010 GRÜN

Upper: SYNTHETIK
Futter: DBSL
Liefertermin: ab sofort

Sohle: EVA
Größe: 24-41
WMS mittel

Back to school



Produktabbildungen können geringfügig vom tatsächlich hergestellten Produkt abweichen.
Copyright 2024 LEGERO Schuhfabrik Gesellschaft m.b.H. - All rights reserved.
Gedruckt auf umweltfreundlichem Papier.

Product images may vary slightly from the actual, manufactured product.
Copyright 2024 LEGERO Schuhfabrik Gesellschaft m.b.H. - All rights reserved.
Printed on environmentally friendly paper.



MELODY



1-000633-0000
SCHWARZ

Upper: VELOUR/EFFEKLEDER/TEXTIL
Futter: GORE-TEX® Prism 3ly

Sohle: PU/TPU
Größe: 25-40

GORE-TEX
PRODUCTS

Liefertermin: ab sofort

WMS mittel

HEAVEN



1-006489-0000
SCHWARZ

Upper: NAPPA
Futter: Textilfutter

Sohle: PU
Größe: 31-40

Liefertermin: ab sofort

WMS mittel

COSMO



1-006456-0000
SCHWARZ, NAPPA/TEXTIL

Upper: siehe oben
Futter: Textilfutter

Sohle: PU
Größe: 27-35

Liefertermin: ab sofort

WMS weit

STORM



1-009382-0010
SCHWARZ

Upper: NAPPA/SYNTHETIK/TEXTIL
Futter: GORE-TEX® Prism 3ly

Sohle: TR-EVA
Größe: 25-42

GORE-TEX
PRODUCTS

Liefertermin: ab sofort

WMS mittel

RUSH



1-006223-0000
SCHWARZ

Upper: SYNTHETIK/TEXTIL
Futter: GORE-TEX® Prism 3ly

Sohle: EVA
Größe: 27-42

GORE-TEX
PRODUCTS

Liefertermin: ab sofort

WMS mittel

Legero Schuhfabrik GesmbH
Legero-United-Straße 4
A-8073 Feldkirchen bei Graz

Fax +43/316/429100 - DW 4049
www.legeroshop.com
www.superfitshop.com

ÖSTERREICH: Hotline +43/316/429100 - DW 500
DEUTSCHLAND: Hotline +49/89/48 40 98 | Tel +43/316/429100 - DW 500
SCHWEIZ: Tel +41/56/410 17 92

Reklamationsabteilung: Tel +43/316/429100 - DW | Fax DW 4063
DW 4033 Monika Lechner | DW 4045 Walter Lederhaas
reklamation@legero-united.com

ÖSTERREICH

Gerhard Herzog
Mobil +43/664/4201 588
Fax +43/316/429100-4049
gerhard.herzog@legero-united.com

Stefan Gratzel
Mobil +43/664/4201 586
Fax +43/316/429100-4049
stefan.gratzel@legero-united.com

DEUTSCHLAND

Baden-Württemberg, Saarland,
Rheinland-Pfalz, Teile Hessen:
Peter Baumann
Mobil +49/175/203 99 89
Fax +49/6331/66 912
peter.baumann@legero-united.com

Niedersachsen, Ost Westfalen,
Münsterland:
Nils Merz
Mobil +49/162/1029121
Fax +43/316/429100 - 4049
nils.merz@legero-united.com

Niedersachsen Nord, Hamburg,
Schleswig-Holstein, Bremen,
Teile Mecklenburg-Vorpommern:
Alexandra Schweger
Tel/Fax +49/4101/85 93 06
Mobil +49/172/549 65 65
alexandra.schweger@legero-united.com

Berlin, Brandenburg, Sachsen,
Teile Mecklenburg-Vorpommern,
Teile Sachsen-Anhalt, Teile Thüringen:
Rosi Weslowski
Mobil +49/175/245 26 99
Fax +43/316/429100 - 4049
rosi.weslowski@legero-united.com

Bayern Süd:
Jan Brokmeier
Mobil +49/175/203 11 95
Fax +49/89/321 95 935
jan.brokmeier@legero-united.com

Teile Nordrhein-Westfalen:
Jens Middendorp
Mobil +49/172/9520520
Fax +43/316/429100 - 4049
jens.middendorp@legero-united.com

SCHWEIZ

Oliver Mauerer
Tel +41/56/410 17 90
Fax +41/56/410 17 91
oliver.mauerer@legero-united.com

Legero Retouren Service
Pfadackerstraße 7
Showroom 30-44
8957 Spreitenbach

BELGIEN / LUXEMBURG

Didier Barchon
Tel +32/87/46 17 76
Mobil +32/475/44 76 92
didier.barchon@gmail.com

BULGARIEN

Step 23
Silviya Georgieva
Mobil +359 886 102030
kolevi@rada-bg.com

Daniella Georgieva
Tel +359 878 518 118
info@stapka.bg

DÄNEMARK

Merete Søndermølle
Mobil +45/20/200930
merete.sondermolle@legero-united.com

FINNLAND / EE / LV / LT
Monika Nyström
Tel +35/8 9 2600 680
Mobil: +35/8 50 5747 180
monika.nystrom@nystromtrading.fi

FRANKREICH

Nord, Paris, Région Sud Paris:
Jean-Philippe Contardo
Mobil +33/660 422 992
jeanphilippecontardo@gmail.com

Grand Est, Bretagne:
Marjorie Richard
Mobil +33/6 70 79 47 70
margotte1975@hotmail.com

Rhône-Alpes, Centre et Sud
Michel Duchamp
Tel +33/4/78 02 06 45
Mobil +33/6/63 63 39 50
michelduchamp@sfr.fr

UNITED KINGDOM

Simon Dornie
Tel +44/7823/442434
simon.dornie@legero-united.com

IRLAND

Trish Healy
Tel +353/85/254 80 70
trish.healy@legero-united.com

ITALIEN

Gianfranco Cipriani
Mobil: +39 347 567 79 43
gianfranco.cipriani@legero-united.com

Michele Visentin
Mobil: +39 393 332 6060
vise65@gmail.com

Roberto Macconi
Mobil: +39 335 813 8545
mbob938@gmail.com

Fabio Smania
Mobil: +39 347 595 7869
smaniaf@fastwebnet.it

Francesco Barbieri
Mobil: +39 347 960 4280
ceccobarbieri@hotmail.it

Giampiero Gatti
Mobil: +39 348 332 5485
gattigiampio@gmail.com

JAPAN

TIC Corporation
Tel +81/3/5935/4697

Hitoshi Karube
karube19670725@gmail.com

Chiayuki Karube
karube1222@gmail.com

NORWEGEN

Erik Skeie
Mobil +47/413 54 342
erik.skeie@legero-united.com

Frode Sørlil
Tel +47/926 88 555
frode.soerli@legero-united.com

NIEDERLANDE

Arthur Koot
Tel +31 64 801 189
Arthur.Koot@legero-united.com

POLEN

Justyna Macznik
Mobil +48/603 551 448
justyna.macznik@legero-united.com

Wieslawa Kubicka
Mobil +48/509 310 201
wieslawa.kubicka@legero-united.com

RUSSLAND

Fawatem Cooperation
Larisa Vinogradova
Tel +34 639 602 688
fawatem@outlook.es

SCHWEDEN

Marc Ahlgren
Tel +46/76/6323768
marc.ahlgren@legero-united.com

Mikael Toftling
Tel +46/70/4323131
mikael.toftling@legero-united.com

SLOWENIEN / HR / BIH / MAK / SRB

Intermegal d.o.o.
Jure Meglic
Mobil +386/51/371 996
jure@intermegal.com

SPANIEN

Vicente Montesinos
Mobil +34/966/980870
v.montesinos@aracalzados.es

José Vidal Sierra
Mobil +34/686/90 33 83
j.vidal@aracalzados.es

TSSCHECHIEN / SLOWAKEI

Peter Body
Tel CZ: +420/777 553 146
Tel SK: +421/944 615 295
peter.body@torumia.cz

Petra Body
Tel: +420/773 658 679
petra@torumia.cz

TÜRKEI

Abdurrahman Cetin
Tel +90/216/594 18 11
Mobil +90/542/231 6623
abdurrahman.cetin@legero-united.com

Nadire Cetin
nadire.cetin@legero-united.com

Ismet Sever
ismet.sever@legero-united.com

UNGARN

György Szabó
Mobil +36/30/933 1190
gyorgy.szabo@legero-united.com

Farbabweichungen können drucktechnisch bedingt auftreten. Druck- und Satzfehler vorbehalten.

Follow us on

 [superfitshoes](#)  [superfit](#)  [superfitshoesOFFICIAL](#)  [superfitat](#)